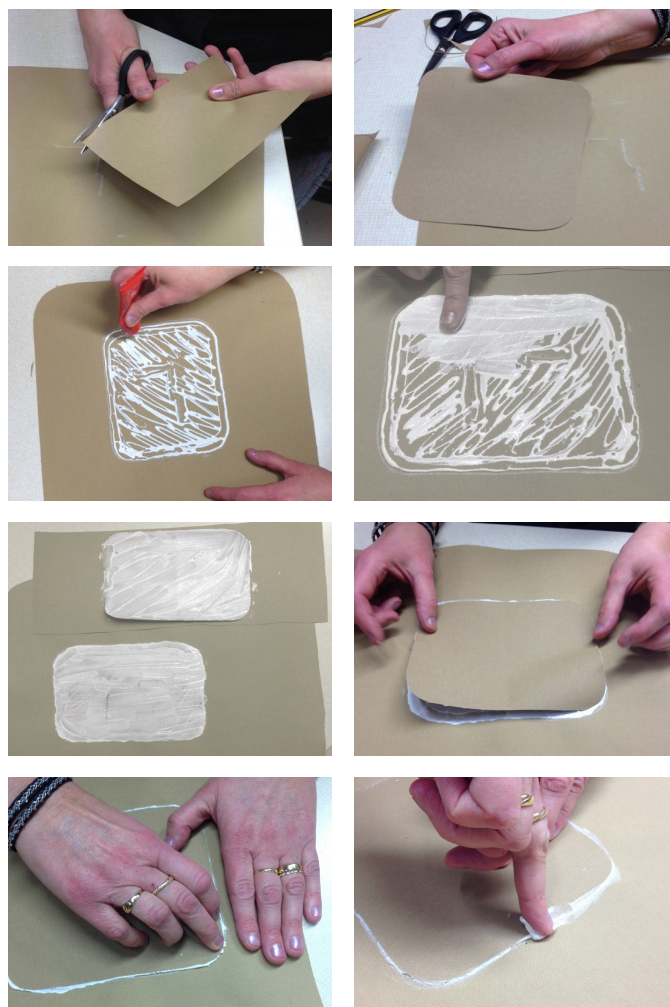


Reparation

Laga ett litet hål eller en mindre reva i bomull/polyester-
väven med Textillim och en lapp – även utan att ta ner
tältkåtan. Laga en lite längre reva eller ett större hål
med en lagningslapp. Det finns lagningslappar med i
tältpåsen när man köper ett Adventuretält.

Klipp till en lagningslapp av samma kvalitet som tältduken,
som är minst 2 cm större än hålets diameter eller revans mått.
Runda till hörnen. Markera storleken på lappen på tältdukens
insida. Limma på tältduken och på lappen och stryk ut limmet
så att det täcker ytan.

Låt limmet torka så att det är klubbfrött och lägg sedan på
lappen på tältduken och tryck till den. Pressa från mitten och
utåt. Det skall smita ut lite lim runt kanterna; det garanterar
att limmet tar ända ut. Stryk med fingret runtom, så att alla
kantfibrer fuktas. Låt gärna lagningen torka under press.



Laga mindre hål och revor i lättviktsvävar med Seam
grip+SIL silikontätning.

Stryk på lite silikon både utifrån och inifrån så att hålet eller revan
blir täckt. Seam grip+SIL silikontätning tätar även sömmar när
hela tältet inte behöver bli återimpregnerat, vilket oftast inte är
nödvändigt.

